

Nedgravede affaldsbeholdere

Temadag den 31. maj 2018

Ken Eriksen, AffaldVarme Aarhus

Offentlige nedgravede beholdere

Baggrund

Historisk

- Tidligere blev affald smidt i gaderne på anviste steder.
- En Koleraepidemi startede indsamling af affald i 1850'erne
- I 1927 blev affaldet kørt udenfor byen, eller dumpet 15 km ude i bugten
- I 1934 blev der bygget forbrændingsanlæg på havnen
- I 1949 var den årlige mængde affald svarende til 1,5 dags indsamling anno 2018. En skraldemand havde 150 tømninger dagligt
- I 1992 blev arbejdsmiljøreglerne ændret. Det medførte beholdere i gadebilledet.



1951



Offentlige nedgravede beholdere

Baggrund

Aarhus Byråd besluttede i 2004, at der skulle findes en løsning så affaldsbeholderne forsvandt fra det offentlige rum.

- Der stod flere tusinde beholdere på byens fortove. Enten permanent eller anbragt på tømningsdagen.
- Ligeså kuber til genanvendelige materialer



Offentlige nedgravede beholdere

Baggrund

Find en løsning for oprydning i midtbyen

- Fjern skrald fra gadebilledet
- Væk med beholdere på fortove
- Undlad materiel på pladser og torve,
...evt. bonus
- Frigør arealer i gårdrum til andre formål



Offentlige nedgravede beholdere

Løsningen

I 2007 besluttede Aarhus Byråd, at løsningen var nedgravede affaldsbeholdere

- De første etaper startede i 2008



Offentlige nedgravede beholdere

Etablering - Opstart

I 2008 startede etableringen med et boost

- Flere entreprenør teams om flere etaper
- 450 nedgravede blev etableret i 1. omgang

Overordnede målsætninger

- 50 m til en nedgravet restaffalds beholder
- 60 husstande pr. nedgravet
- 1-2 beholdere til restaffald ved hver position og 1 papirbeholder samt 1 glas beholder ved hver 3.-4. position
- Frivillig ordning
- Ingen benyttelsespligt i regulativet
- I blandende bolig- og erhvervsområder kan små erhverv benytte de nedgravede beholdere, efter vurdering af affaldstype og -mængde ved erhvervskonsulent (ekstra takst)



Offentlige nedgravede beholdere

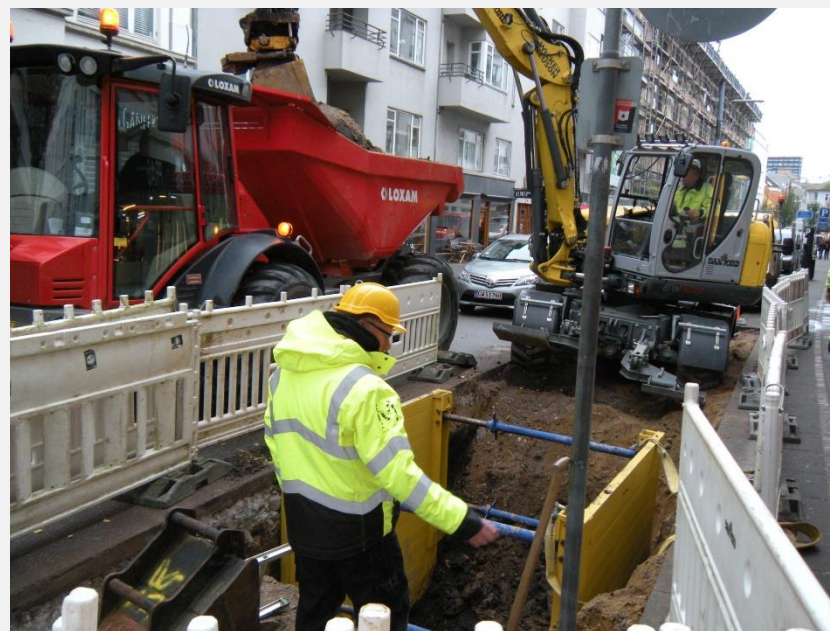
Etablering - 2018

I 2018 er der 1 entreprenør om flere positioner (udbud)

- Der etableres 80-100 nedgravede beholdere pr. år

Overordnede tommelfingerregler

- 75 m til en nedgravet position (Byggeri dispenserer til 125 meter)
- 60-100 husstande pr. nedgravet position
- 2 ugentlige tømninger
- 3-4 beholdere ved hver position, - alle med beholdere til restaffald, papir/pap og glas/plast/metal
- Tvangstilmelding – med undtagelse af skakte og skraldesug
- I blandende bolig- og erhvervsområder kan små erhverv benytte de nedgravede beholdere (ekstra takst)



Offentlige nedgravede beholdere

Etablering - Hensyn

Inden projektering vurderes;

- Dækningsgrad
- Tilkørselsforhold
- Evt. flytning af jordledninger
- Luftledninger – skal overtræk flyttes for mulig tømning
- Bepantning – særligt træer
- Æstetik og arkitektur, følsomt område
- Butiksvinduer
- Beboere – hoveddøre, vinduer, altaner, støj
- Moesgaard museum tjekker for oldtidsfund



Offentlige nedgravede beholdere

Etablering - Høring

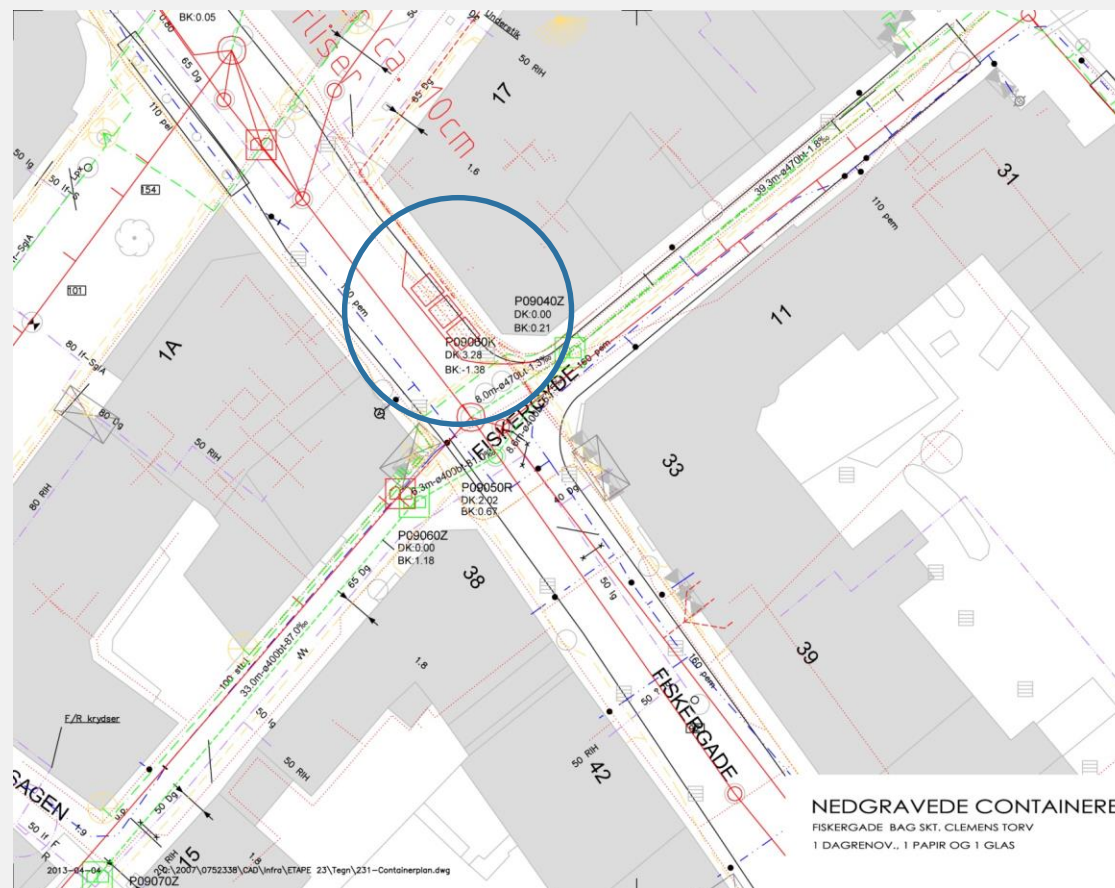
Forud for etablering høres

- Politiet
- Trafik og Veje
- Byarkitektur
- Grønne Områder
- Kollektiv Trafik
- Moesgaard Museum
- Bygningsmyndigheden
- Fjernvarme
- Aarhus Vand

Projektet skal godkendes på
et Færdselsmøde

Der anlægges i vejen efter
gæsteprincippet

- Der søges gravetilladelse

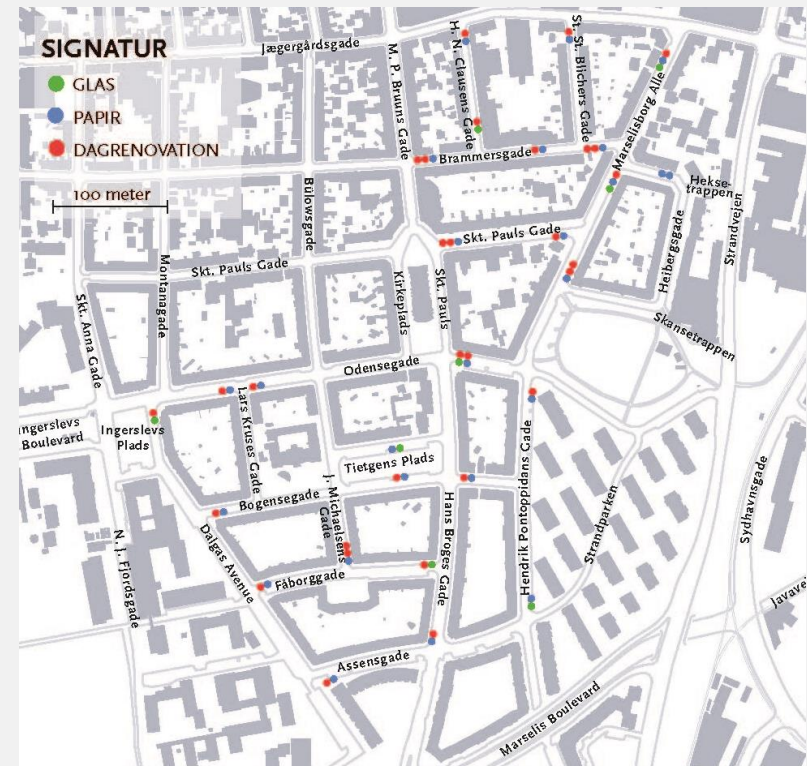


Offentlige nedgravede beholdere

Etablering - Tilmelding

I områder omfattet af offentlige nedgravede beholdere skal alle ejendomme tilmeldes.

- Ibrugtagingskort er tidligere udsendt til alle ejere og beboere, når en etape var klar
- *Regulativ for husholdningsaffald* blev ændret i 2016. Ejere kontaktes for tilmelding, og ny boligbebyggelse i midtbyen får besked på ikke at etablere affaldshåndtering på egen grund, med undtagelse af erhvervsaffald.
- Hvor det i midtbyen ikke er muligt at etablere i det offentlige vejareal, kan der laves aftale om etablering af offentlige nedgravede beholdere på private. (Særaftale)



Offentlige nedgravede beholdere

Før og efter

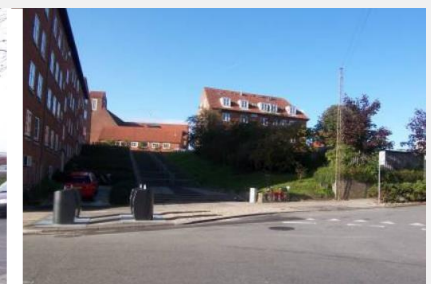
De nedgravede beholdere medførte forandringer i gadebilledet

- Ved Frederiksbjerg Torv er Grønne bure og kuber fjernet
- De offentlige nedgravede beholdere er anlagt langs gaderne



Offentlige nedgravede beholdere

Før og efter



Offentlige nedgravede beholdere

Typer

2'ér



3'ér



4'ér (dobbelt smølf)



Offentlige nedgravede beholdere

Typer

Uden på cykelsti



Lokal variation



Ved park og plads



Offentlige nedgravede beholdere

Fordele

Aarhus modellen har bevirket

- Bedre arbejdsforhold for renovatøren
- Ingen spande på fortovet
- Begrænset næring til rotter og mus
- Ingen lugtgener
- Viceværtsfunktion bortfaldt
- Mere plads i baggårdene – rekreative områder
- De nedgravede beholdere betragtes som en fin løsning - æstetisk og funktionelt
- Tilfredse brugere



Offentlige nedgravede beholdere

Ulemper

Ikke alt guld skinner

- ADFÆRD – Offentlige, mindre ansvarfølelse
- Tiltrækker al renovation – storskrald, pap, byggeaffald mv.
- Propper ved indkast
- Problemer med stort pap - propper
- Projektering – mange om samme plads
- Kan ikke tømmes når der står affald på pladen – forgæves kørsel
- Etableringsudgift
 - Udvidelser er dyrere end nye positioner
 - Takstafhængig, udvidelser giver ikke flere brugere
- Driftsudgift - serviceordning



Offentlige nedgravede beholdere

Status

¼ af al dagrenovation indsamles i nedgravede beholdere

- Vi har opnået en dækning på ca. 85% af alle husstande i midtbyen
- 29.000 tilmeldte husstande pr. 1/1 2018
 - 566 villaer
 - 26.274 lejligheder
 - 2.409 værelser
- 1020 etablerede offentlige nedgravede beholdere
 - 480 restaffald
 - 346 papir/pap
 - 194 glas/plast/metal
- Ca. 17.500 tons dagrenovation indsamles i nedgravede beholdere, inkl. private – svarer til ¼ af Aarhus Kommunes samlede mængde



Offentlige nedgravede beholdere

Fremadrettet

Der arbejdes for fortsat udbygning og fortætning af servicen i midtbyen

- Der mangler ca. 600 beholdere for tilstrækkelig dækning

De vanskelige positioner mangler

- Gammel bykerne med smalle gader og butikker
- Det må ikke koste p-pladser
- Trafikale hensyn / færdselsloven
- Fortætning - Hindringer for tømning / fremkommelighed
- Ledninger i jord
- Æstetik
- Tømning ud til større offentlige veje

Der er bevilget midler til områder med midtbylignende karakter udenfor ringgaderne



Private nedgravede beholdere

En anden sag...

Aarhus udbygges og fortættes. Ved byudvikling og helhedsplaner er AffaldVarme Aarhus sparringspartner tidligt i processen.

- Private anlæg skal godkendes, minimum for
 - Placering ift. beboere og renovatør
 - Kapacitet
 - Beholdere
- Private etableringer i eksisterende bebyggelse med fastlagt adfærd og rutine
- Mange bygherrer og interessenter
- Etapevis ibrugtagning af byggeriet uden køreveje og stisystemer
- Nye udfordringer i områder uden fastlagte adgangsveje

- 942 private nedgravede beholdere
 - 478 restaffald
 - 301 papir/pap
 - 163 glas/plast/metal



2000 nedgravede affaldsbeholdere i Aarhus Kommune

Tak for taletiden...

Ken Eriksen, AffaldVarme Aarhus