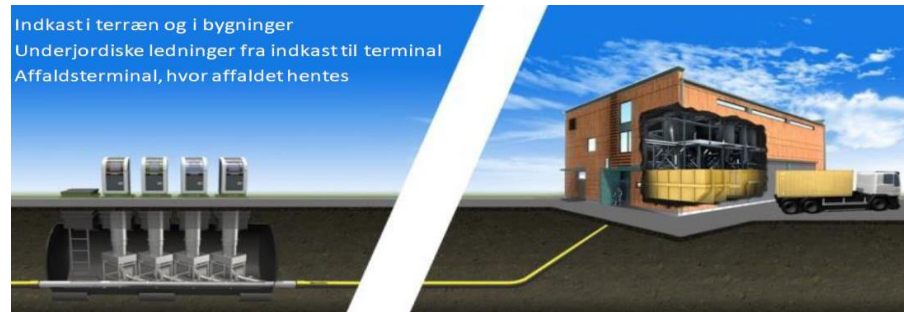
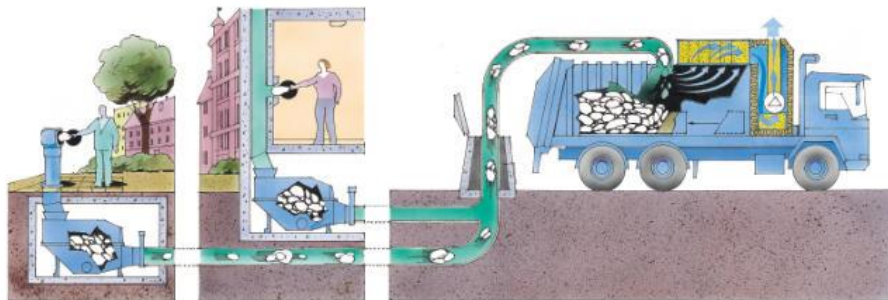


Affaldsløsninger i tætte bykerner og middelalderbyer



Metoder

- Løsninger
- Fordele og ulemper
- Mængder og kvalitet
- Økonomi



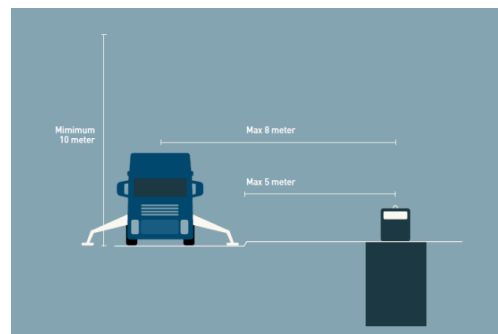
Fordele og ulemper

- Beholdere væk fra fortovet og arbejdsmiljø
- Plads til mere sortering, men koster P-pladser
- Trafik og affald væk fra gadebilledet
- Dyrt især i middelalderbyer
- Kræver ekstra oprydning
- Lokalplan



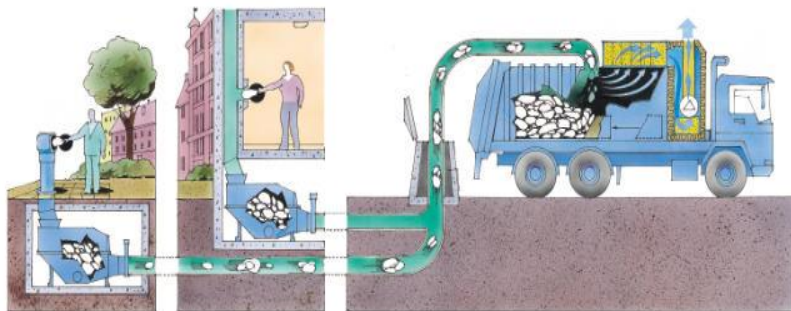
Nedgravede/overjordiske

- Pæne, åben og nemmere at holde ryddelige
- Fylder mindre fra fælles arealer
- Mere effektive at få tømt – især i forhold til skakte
- Lokalplankrav
- Skal være adgang for kranbiler
- Forskellige typer udfordrer tømning



Mobilsug

- Fylder lidt og effektiv tømning
- Egner sig ikke til glas og metal
- Kun få kommuner tilbyder tømning – og kun for restaffald
- Har dermed samme ulempe som skakte
- Energikrævende at tømme



Centralsug

- Fylder lidt, effektiv tømning og reduceret affaldstransport
- Investeringstungt og bedst ved større byggeprojekter
- Energikrævende
- Egner sig ikke til glas og metal



Mængder og kvalitet

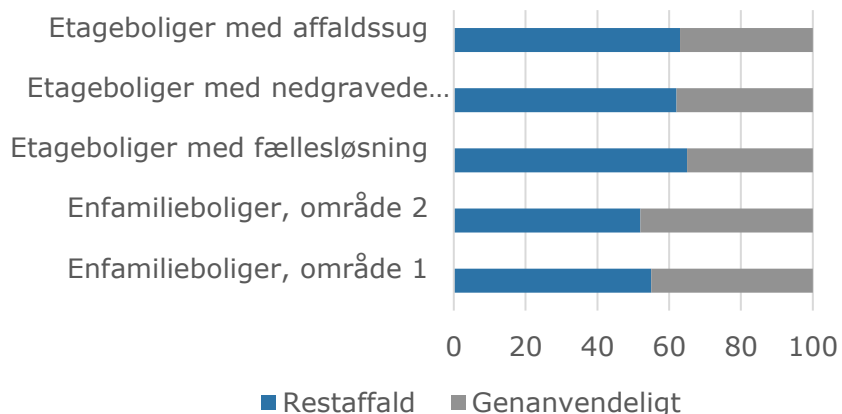
Forskellige meldinger fra kommunerne

I de fleste tilfælde - med tiden og med effektiv information - kan forventes en lige så god sortering ved midtbyløsninger som ved andre løsninger for etageboliger.

Dog særlige problemer i områder med mange eksterne besøgende, og hvor beholderne også bruges til gadeaffald.

Ex. Karlsøy og Tromsø i Norge

Fordeling af rest- og genanvendeligt affald



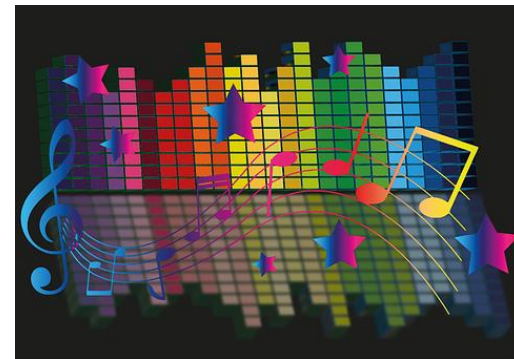
REFA's valg - Økonomiske forudsætninger

Nedgravede løsninger:

- I bymidter bestemmer REFA løsningen og betaler for etableringen
- I øvrige områder afholdes alle omkostninger af grundejerne
- Reduceret gebyr

Øvrige fællesløsninger :

- Krog tømte
- Beholder på hjul
- REFA bestemmer løsningen og betaler for etableringen



Hvad er udfordringen – praktiske forhold

- Farligt affald
- Alle beholder placeres på samme sted
- Låst ikke låst
- Renholdelse omkring beholderne
- Parkerede biler
- Samarbejde med kommunen forskellige afdelinger
- Dialog med beboerne
- Dialog med mindre virksomheder
- Vedligeholdelse af materiellet



Hvad er udfordringen at få beboerne til at bruge ordningen

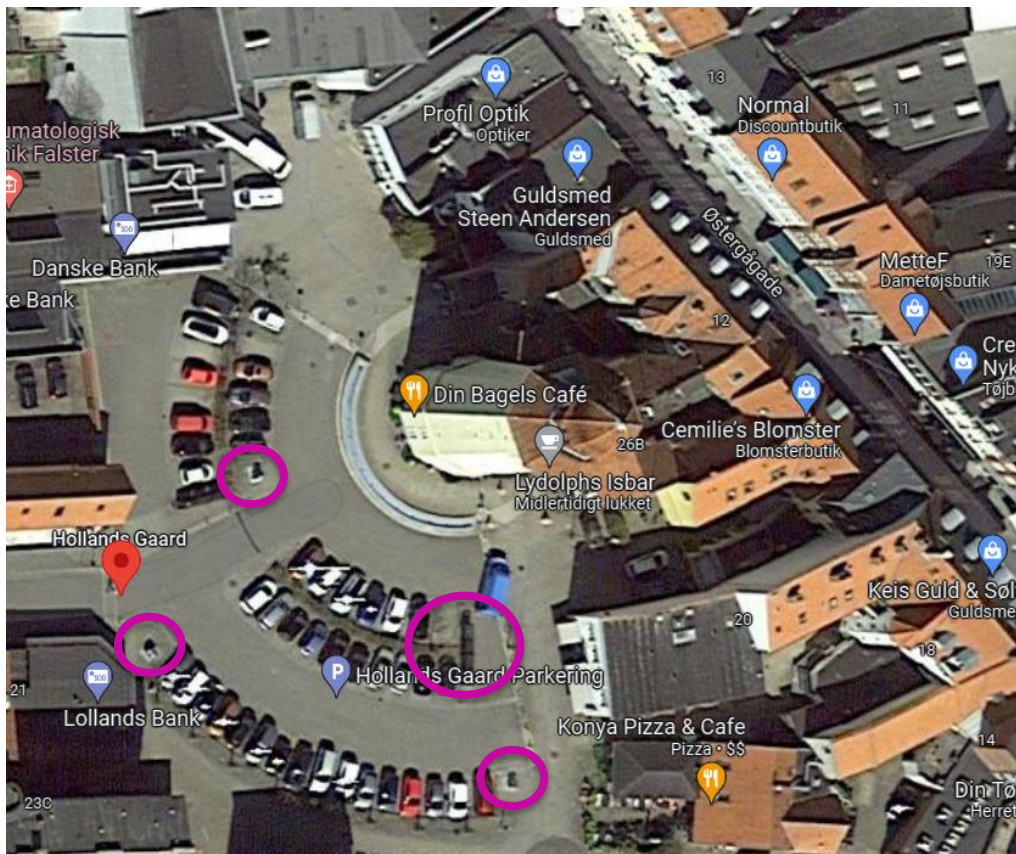
At få brugere til at benytte ordningen



Hollandsgård i Nykøbing Falster

Indsamling af :

- Rest
- papir/pap
- Glas/metal





Hvem bruger ordningen i dag

- 59 Lejligheder
- 17 Virksomheder (0-2 ansatte)
- 1 Virksomhed (3 eller flere ansatte)
- 4 Virksomheder (0-8 siddepladser)
- Virksomheder (9 eller flere siddepladser)

Og virksomheder og beboere i området

Hollandsgård i Nykøbing F





Mulige løsninger

- Nuværende ordning
- Oftere tømning (tømmes i dag 3 gange pr uge)
- Flere beholdere = færre P-Pladser
- Kompromiser med idealerne ?
- Placering af beholderne uden for området ?