

Oplæg erfaringer med elskraldebiler

9. april 2024



dinforsyning.dk

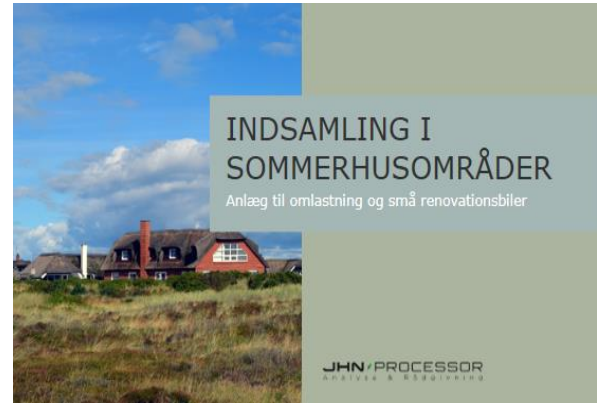


**DIN
FORSYNING**

Dagsorden



Udfordringer og ambitioner



Dialog og undersøgelsesfase



Udbudskrav og resultater

3 overordnede ambitioner



Ambition 1:

Understøtte indsamling på el – herunder gerne alt indsamling i sommerhusområder



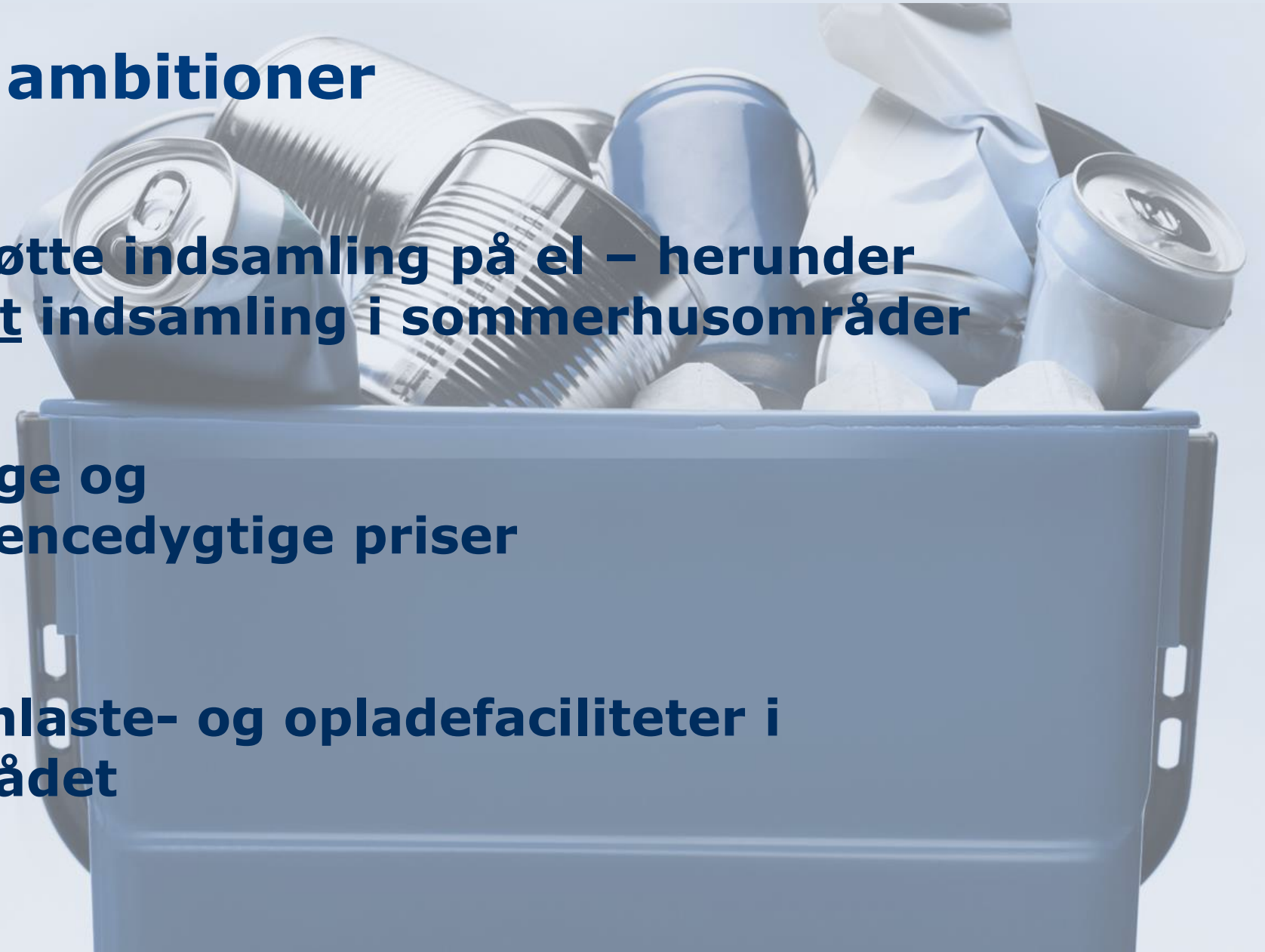
Ambition 2:

Fornuftige og konkurrencedygtige priser

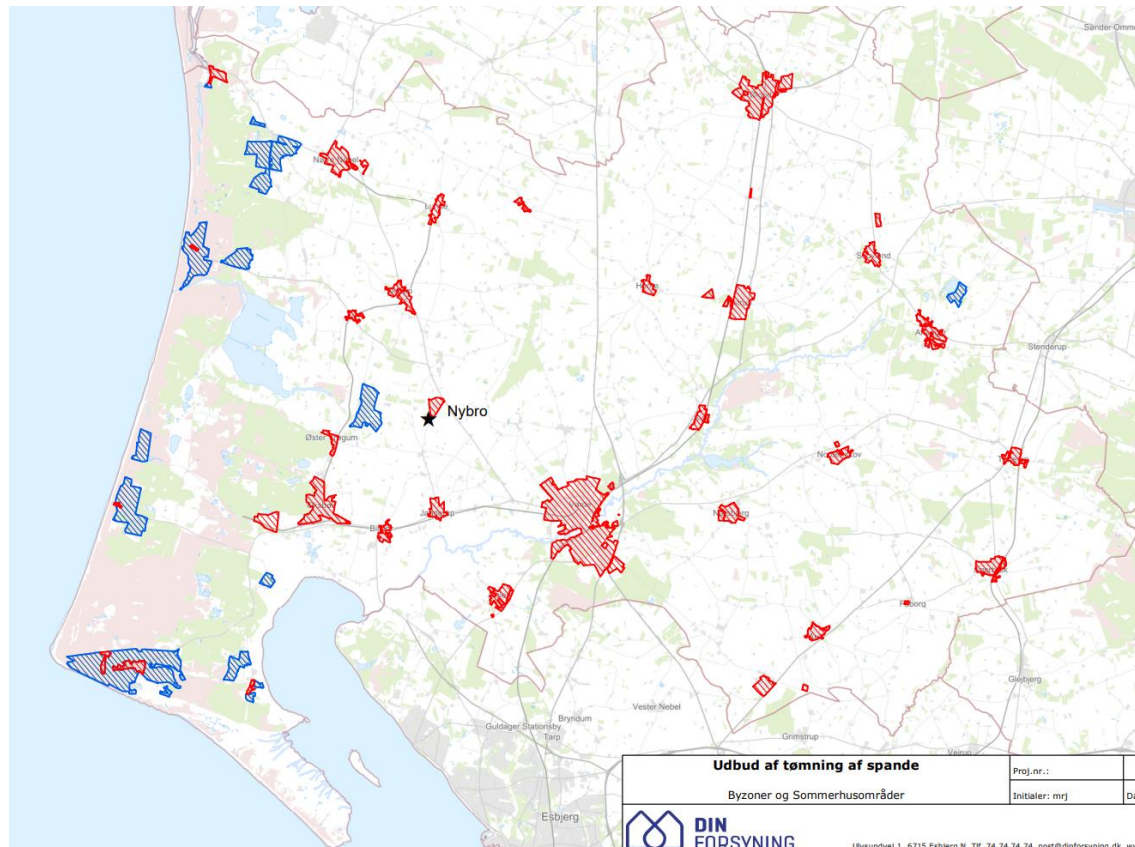


Ambition 3:

Sikre omlaste- og opladefaciliteter i nærområdet



Stor geografisk kommune med store sommerhusområder



Vanskelige kørselsforhold – særligt i sommerhusområder



Begrænsede og meget nedslidte omlastefaciliteter



Dialog og undersøgelsesfase



dinforsyning.dk



**DIN
FORSYNING**



INDSAMLING I SOMMERHUSOMRÅDER

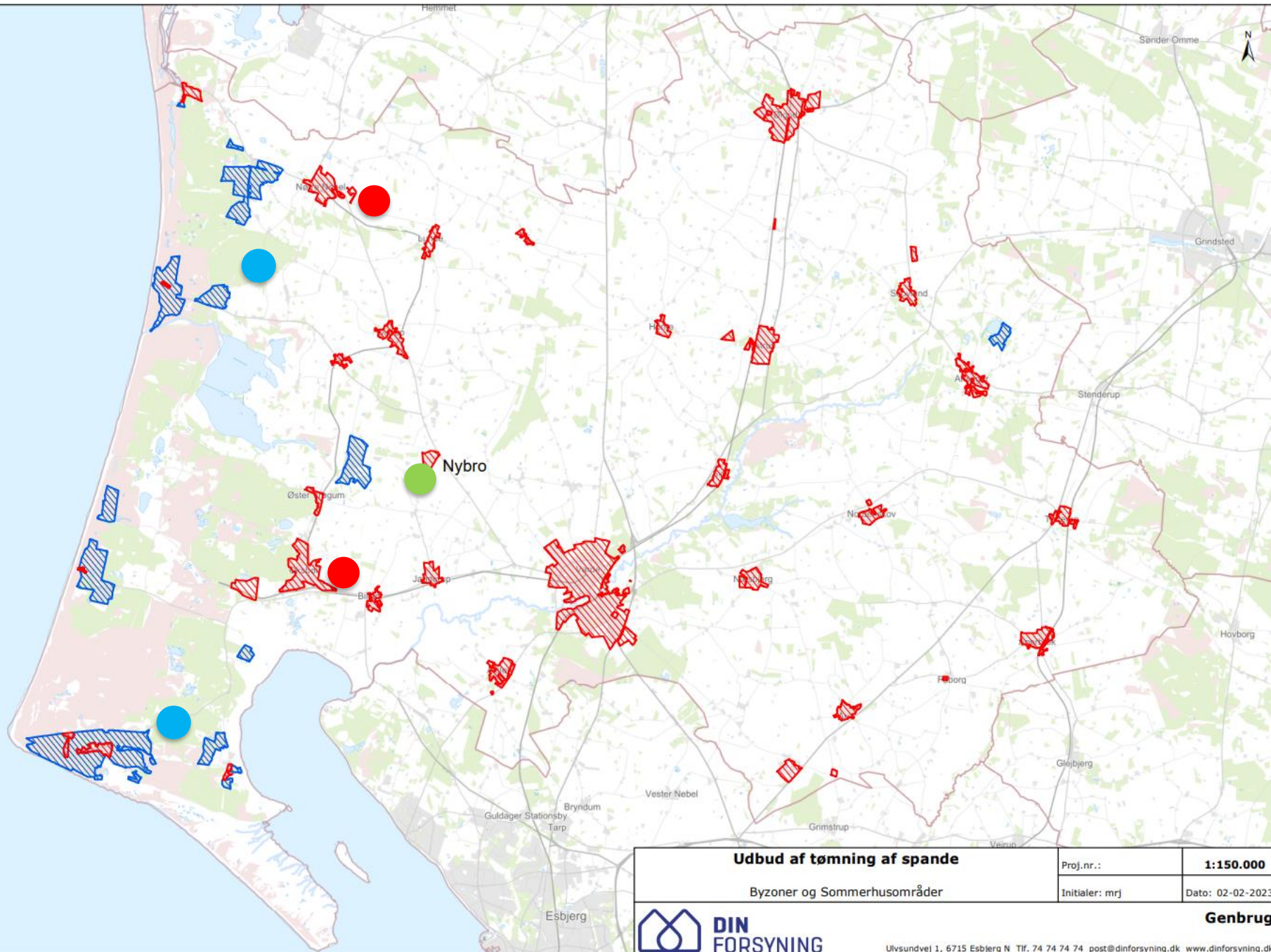
Anlæg til omlastning og små renovationsbiler

Scenarie 1:
Udbygning og
renovering af Nybro
omlastestation

Scenarie 2:
Nye anlæg til
omlastning af alle
affaldstyper

Scenarie 3:
Mobil omlastning fx
på
genbrugspladserne

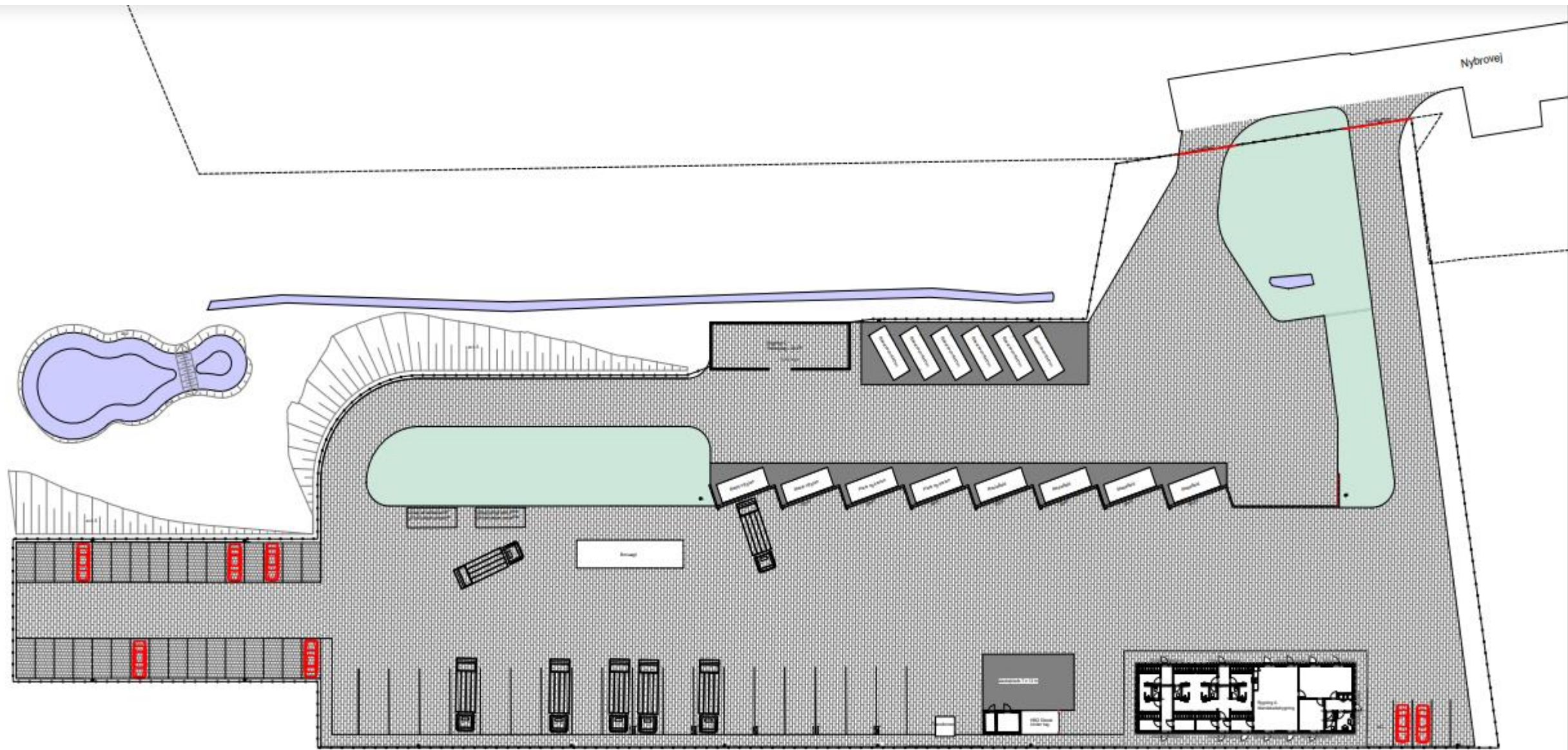
Scenarie 4:
Alt indsamling inkl.
omlastning udbygdes



Konklusion omlastning

- På trods af ekstra kørsel vurderes Nybro Omlastestation, som den mest fordelagtige lokation til omlastning
- Nybro Omlastestation skønnes billigere end de decentrale omlasteløsninger
- Det vurderes nemmere at få de nødvendige godkendelser til omlastning på Nybro Omlastestation sammenlignet med de decentrale omlasteløsninger.





Nybrovej

Storage

1

2

3

4

5

6

7

8

15 min

15 min

Konklusion kørsel

- Hvis der sættes krav om anvendelse af el som drivmiddel i det kommende udbud, kan det anbefales, at der kun sættes krav om indsamling via 1-3 el-biler, mens resten indsamles med HVO som drivmiddel.
- Således vil DIN Forsyning opnå erfaringer med drift og indsamling af affald via el-renovationsbiler og bidrage til at fremme et mere fossilfrit samfund på sigt, samtidig med at risikoen for børnesygdomme reduceres.



Markedsdialog

- Markedsdialog med 4 potentielle renovatører
- Stor fokus på elskraldebiler, herunder afstande, opladefaciliteter mv.
- Klar tilbagemelding – udbud det I vil have! Så løser vi det...
 - "Simple" krav i udbudsmaterialet
 - Sikre "frihed" til opgaveløsning
 - Ønske om lang afskrivningsperiode



Udbudskrav og resultater



dinforsyning.dk



**DIN
FORSYNING**

Krav til elskraldebiler helårsområder

“Simple” krav i udbudsmaterialet – renovatørerne ved mere end os

Helårsområder:

- Der stilles krav om minimum 2 fuld eldrevne køretøjer til indsamling af rest- og madaffald i helårsområder.
- Der stilles krav om minimum 1 fuld eldrevet køretøj til indsamling af genbrug i helårsområder

De eldrevne køretøjer skal opfylde følgende krav:

- Køretøjerne skal anvende el som drivmiddel – både til fremdrift og komprimering.
- Der skal anvendes bionedbrydelig hydraulikolie.
- Køretøjerne skal til enhver tid overholde typegodkendelsens støjkrav.
- Totalvægt 26 tons (max vægt)



Krav til elskraldebiler sommerhuse

“Simple” krav i udbudsmaterialet – renovatørerne ved mere end os

Sommerhuse:

- Der stilles krav om, at alle køretøjer til indsamling af alle affaldstyper i sommerhusområder er fuld eldrevne

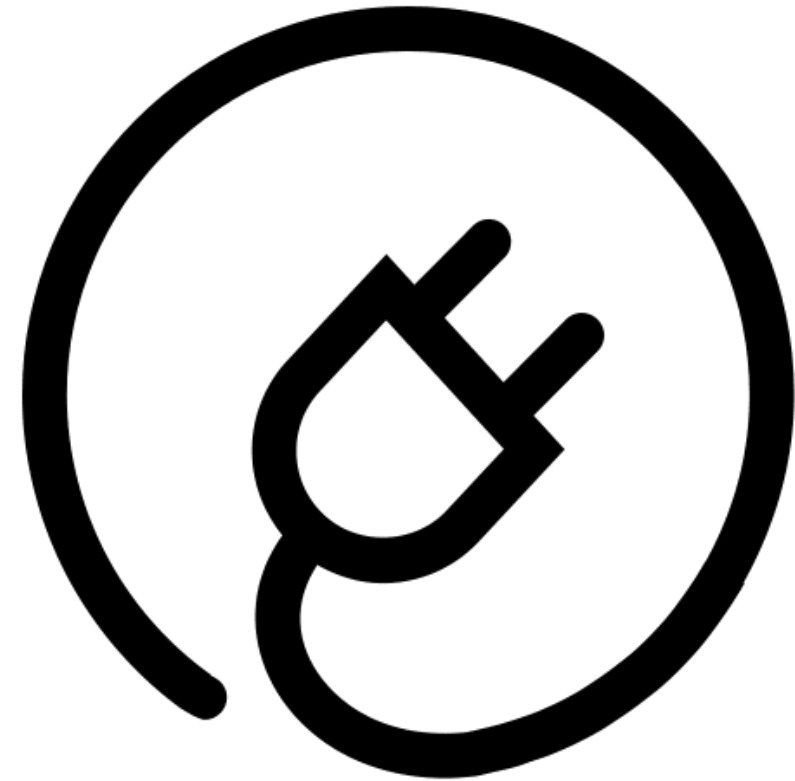
De eldrevne køretøjer skal opfylde følgende krav:

- Køretøjerne skal anvende el som drivmiddel – både til fremdrift og komprimering.
- Der skal anvendes bionedbrydelig hydraulikolie.
- Køretøjerne skal til enhver tid overholde typegodkendelsens støjkrav.
- Totalvægt 21 tons (max vægt)
- 2 aksler



Krav til opladefaciliteter

- Med henblik på at sikre Leverandøren muligheden for at etablere de nødvendige opladningsfaciliteter til de eldrevne køretøjer, vil der på Nybro omlastestation blive etableret parkeringspladser til 16 køretøjer, og der vil være forberedt/klargjort elskab til skel, hvor der kan leveres effekt på XXX kilowatt \approx XXX ampere.
- Forpligtelsen til at etablere ladestanderne fra det af Ordregiver forberedte/klargjorte elskab påhviler Leverandøren, der afholder enhver omkostning forbundet med etableringen
- Leverandøren skal selv kontakte eludbyder og etablere, drifte og afregne for ladestanderne til samtlige eldrevne køretøjer i hele kontraktperioden, inkl. eventuel optionsperiode. Leverandøren afholder således også alle omkostninger til elforbruget i kontraktperioden, inkl. optionsperioden.
- Ved ophør af kontrakten, uanset årsagen til ophøret, overgår ladestanderne til Leverandøren.



Ny renovatør pr. 2. september 2024



- Pr. 2. september 2024 overtager Meldgaard Miljø A/S tømning af alle genbrugsspande og spande til rest- og madaffald (både helårs- og sommerhusområder)
- 10 ud af 14 skraldebiler vil køre på el – både til fremdrift og komprimering. De resterende 4 vil køre på HVO biodiesel
- Alle skraldebiler i sommerhusområder vil køre på el – både til fremdrift og komprimering. Tømning vil foregå med mindre skraldebiler
- Gennemsnitlig prisstigning på 10 % sammenlignet med nuværende tømning priser (afhænger af spandstørrelse)
- Arbejdet med omlastefaciliteter pågår, dog er fremføring af elkabler afsluttet