



Seminar om have/parkaffald & kompost

**Broholm Slot, 9. september 2021 – Genanvend Biomasse og Dansk
Affaldsforening**

Hvorfor er vi her?

- Nye perspektiver og ny viden
- Drøftelse i værdikæden
- Hvordan håndterer vi have/parkaffalds ressourcen nu og hvordan i fremtiden?
- Hvad er bæredygtig håndtering?
- Hvor er værdiskabelsen?





Dagens forløb

(Introduktion)

Viden

Regulering

Refleksion og debat i grupper

Markedet og værdiskabelse

Perspektiver og forskning

Debat

En tur i virkeligheden

Opsamling i plenum



Hvorfor interessant?

Haveaffald er en del af 'municipal waste'

Mål om 65% genanvendelse i 2035
p.t. på 41% (ny opgørelsesmetode)

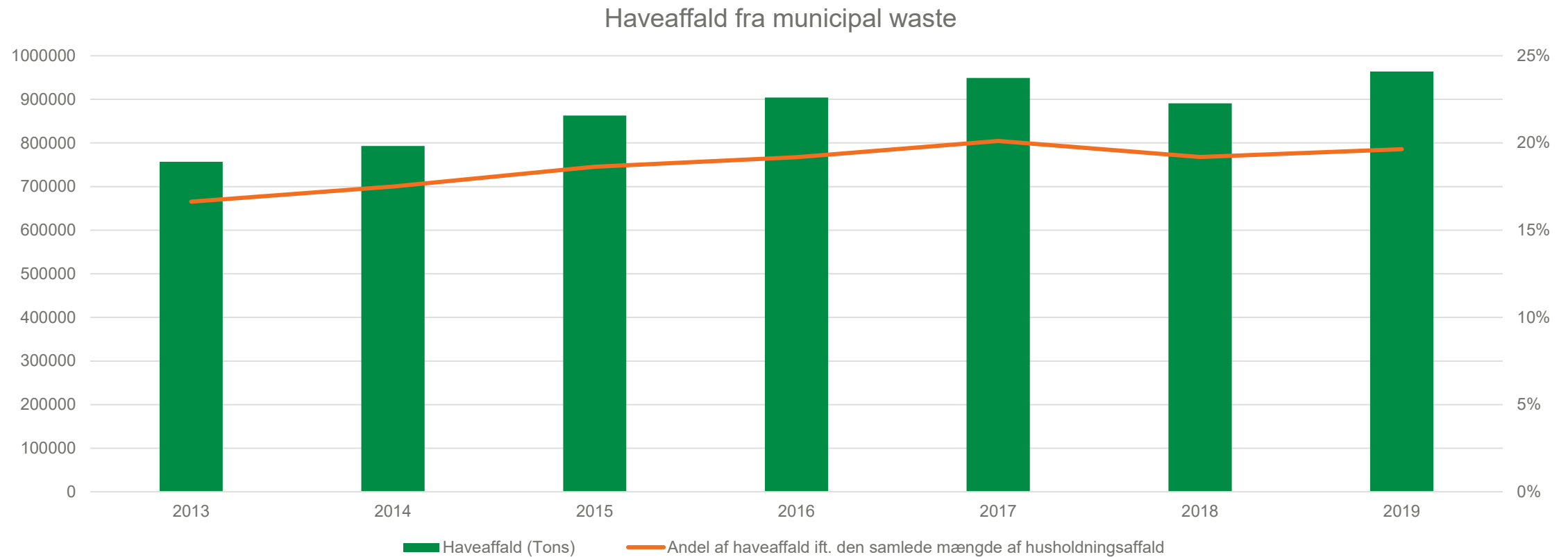
Miljøministeriets pejlemærke jf. CØ-planen er
75% genanvendelse i 2025 (samme som i dag)

Husholdningsaffald og lignende affald	Husholdningsaffald og lignende affald total	Husholdningsaffald (ekskl. have- og byggeaffald)	Haveaffald fra husholdninger	Husholdningslignende affald fra erhverv
Indsamlet til genanvendelse i 2019	52 %	34 %	93 %	58%
Reel genanvendelse i 2019	44 %	30%	75%	51%
Reel genanvendelse: EU-mål i 2025	55%	-	-	-
Reel genanvendelse: Pejlemærker i 2025	-	50%	75%	55%

Tabel 4.1.1. Estimer for den reelle genanvendelse af husholdningslignende affald i 2019 samt EU målsætningen og pejlemærker for 2025.

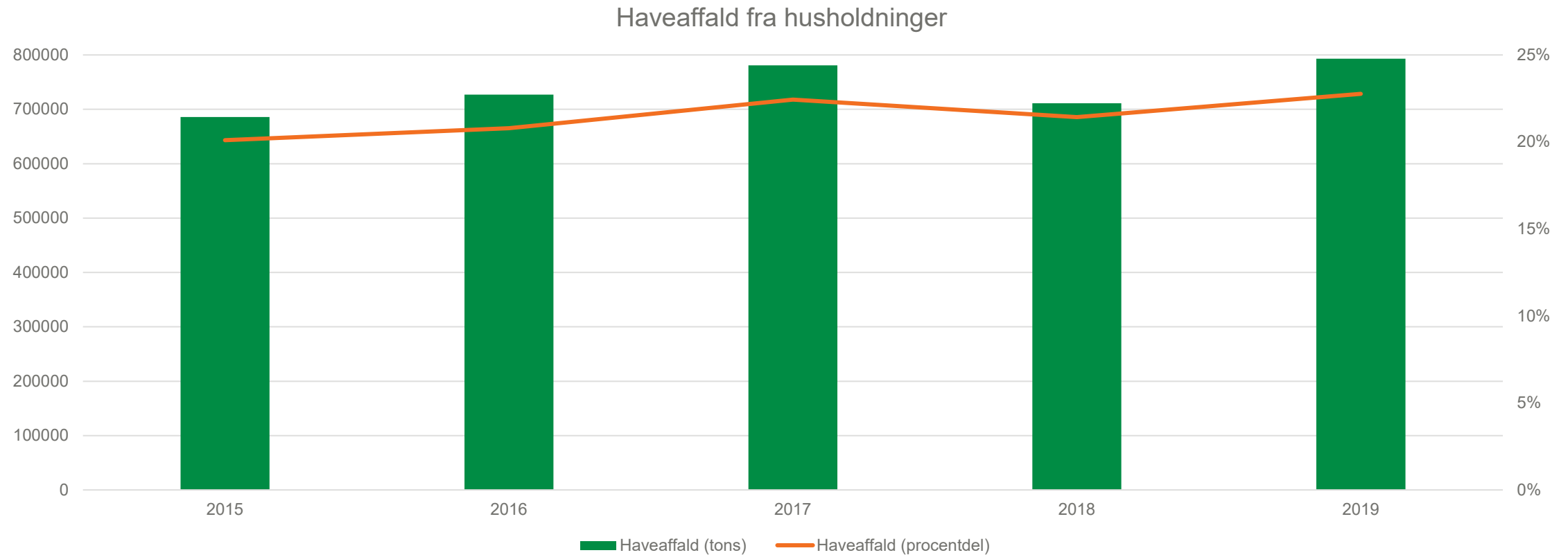
Kilde: Affaldsstatistik 2019, Miljøstyrelsen 2020.

Haveaffald - MW



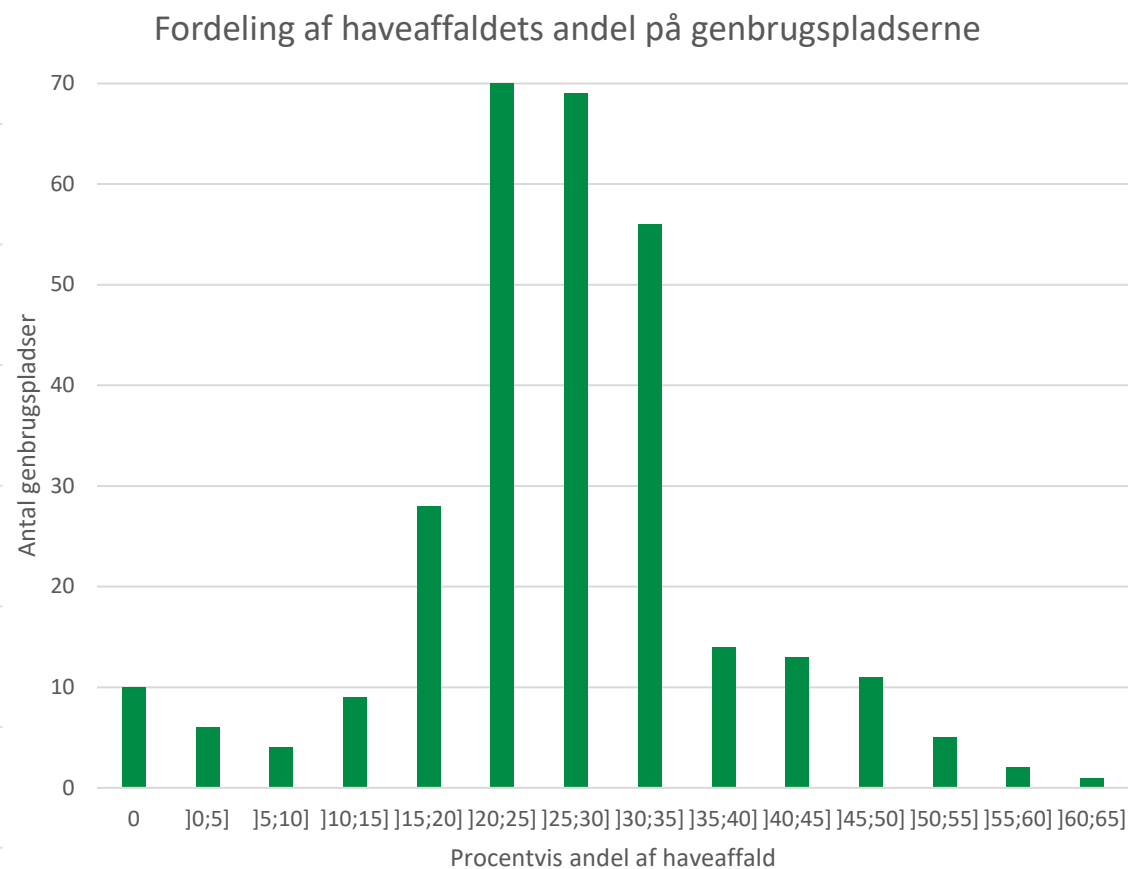
Kilde: Affaldsstatistikken 2019

Haveaffald fra husholdninger



Tallene er ekskl. jord.
Kilde: Affaldsstatistikken 2019

Haveaffald på genbrugspladserne



Kilde: Affaldsviden.dk. I modellen er der data for 53 kommuner i 2016, 64 kommuner i 2017, 71 kommuner i 2018 og 78 kommuner i 2019. Der er derudover 22 genbrugspladser kun til haveaffald fordelt over 9 kommuner.

Behandling af haveaffald

De konkrete ressourcestrømme er ukendt på landsplan.

- Hvor meget oparbejdes til kompost?
- Hvor mange komposteringsanlæg findes der?
- Hvor meget bliver til biobrændsel og finstof?
- Hvor store mængder afsættes til hhv. borgere og landbruget – af hhv. kompost eller finstof?



Hvorfor interessant?

Haveaffald til energiformål – der er fortsat et u-udnyttet potentiale?

Fosforindholdet i kompost med i fosforregnskabet – kan vi afsætte til landbruget?

Pesticidindhold i haveaffald – hvor stort et problem?

Methanudledning ved håndtering // kulstoflagring

Biodiversitet