

I/S RENO-NORD

# SORTERINGSANLÆG TIL PLAST OG METAL

2018

HENRIK KIRKEGAARD



RenoNord





65%

Sortering af plast- og metalaffald fra nordjyske kommuner - den 3. vej



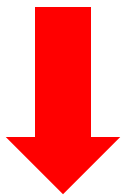
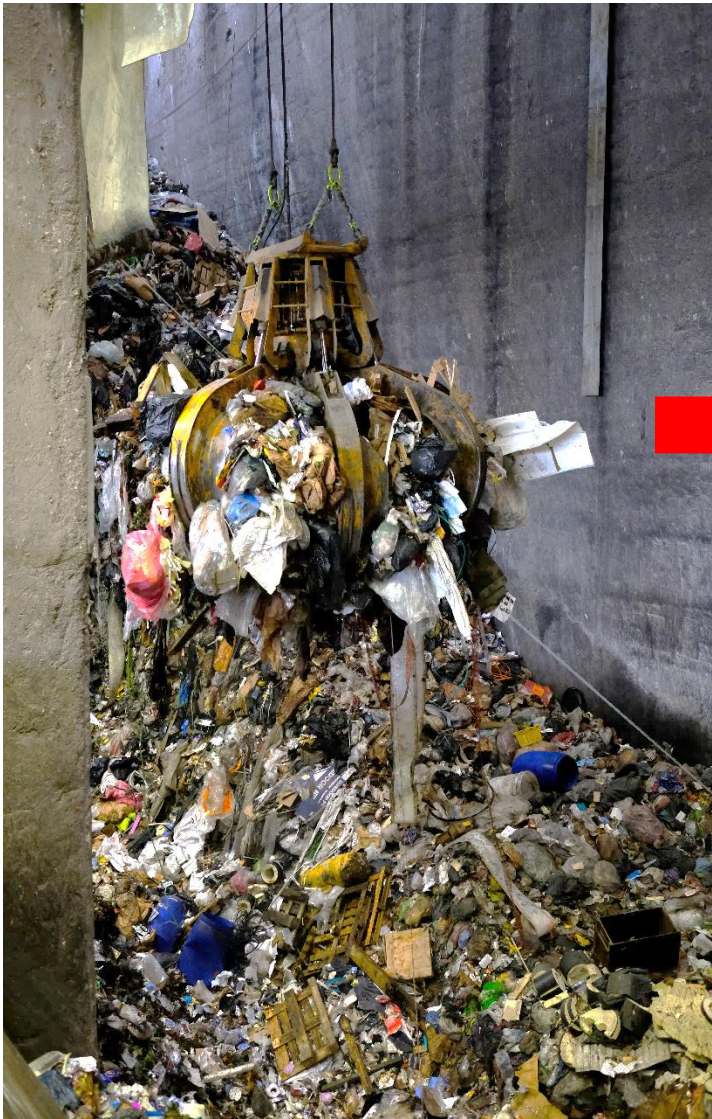
2015



A collection of logos for various municipalities and a sorting plant, including Aalborg Kommune, Mariagerfjord Kommune, Jammerbugt Kommune, Hjørring Kommune, Brønderslev Kommune, RenoNord, and Rebild Kommune.



Ca. 3000 tons (2017)



CO2





Aluminium



LDPE

PS



PP



HDPE

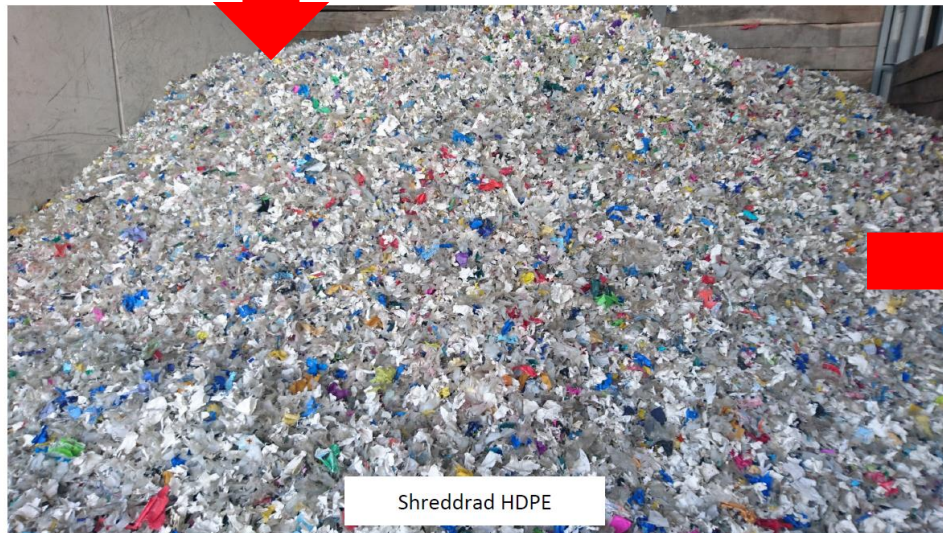
ABS



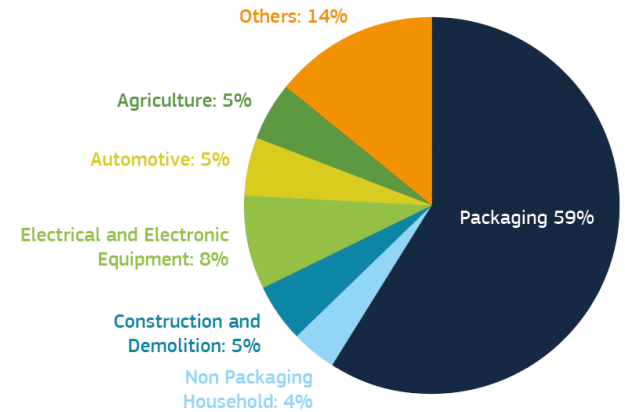
PET

Ca. 95%

# Tvätt och kvarning av PP- och HDPE-förpackningar, PCW



## EU PLASTIC WASTE GENERATION IN 2015



Source: Eunomia (2017)



Plast/metal	Afsætning	Økonomi
Aluminium	Genanvendelse	Positiv
Jern	Genanvendelse	Positiv
HDPE	Genanvendelse	Positiv
PP	Genanvendelse	Positiv
PET	Genanvendelse	0
LDPE	Opbevares	Ikke opgjort

1000 dåser  
 eller  
 333 leverpostejbakker  
 kan blive til en ny flot cykel.



**Hvad bruges affaldet til?**  
 30 PLASTFLASKER



kan blive til  
 EN FLEECETRØJE



**Hvad bruges affaldet til?**



2 KONSERVEDÅSER  
 kan blive til  
 1 RINGEKLOCKE

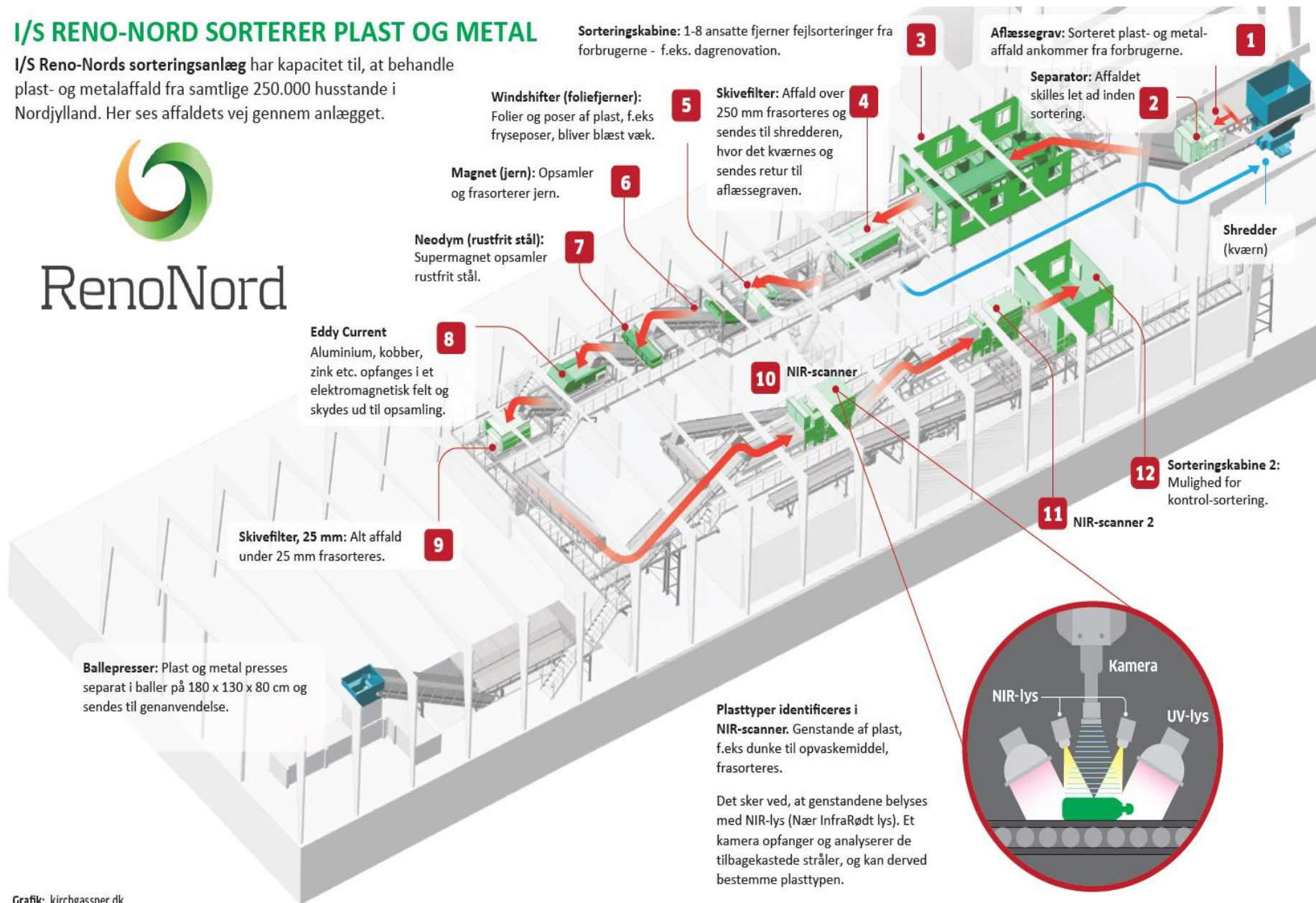


## I/S RENO-NORD SORTERER PLAST OG METAL

I/S Reno-Nords sorteringsanlæg har kapacitet til, at behandle plast- og metalfaffald fra samtlige 250.000 husstande i Nordjylland. Her ses affaldets vej gennem anlægget.



# RenoNord





# En tur rundt på anlægget

