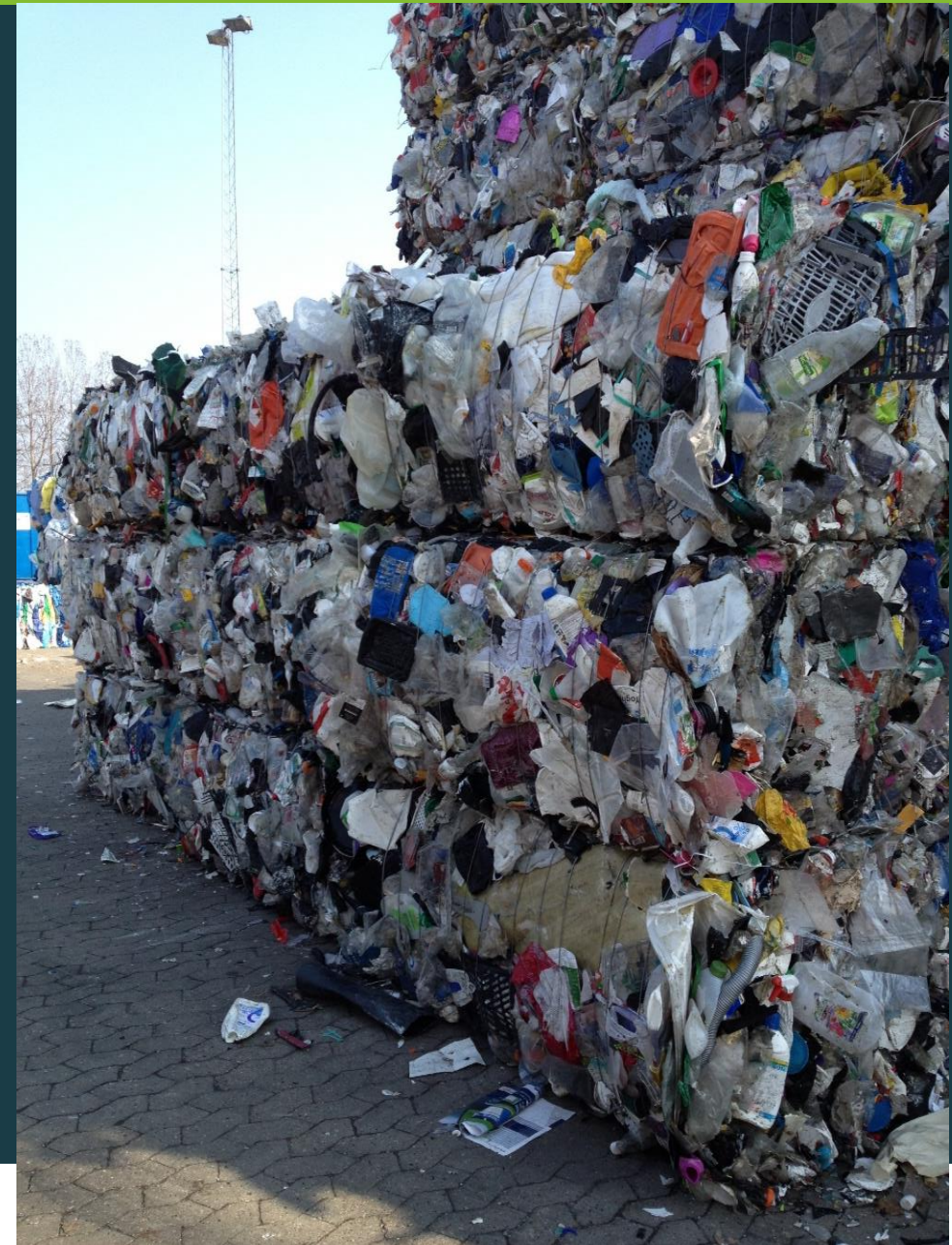


VESTFORBRÆNDING AFSÆTNING AF PLAST

KASPER DIBBERN OG MORTEN STRANDLOD



STRATEGISK AFSÆTNING



2011

In-sourcing af afsætning

2012

Ressourcestrategi varsles

2013

Ressourcestrategi implementeres

Afsætning fra drift til udvikling

2014

Afsætningsstrategi implementeres

2015 – 2016

Markedsindsigt i EU øges

Afsætning eksterne kommuner

2017

EU cirkulær økonomipakke

2018

- Implementering af Cirkulær Økonomi
- EU plaststrategi
- Markedsforandring



Virksomheder skriger på brugt plastik

Danmark afbrænder og eksporterer hvert år tonsvis af plastaffald, selv om flere virksomheder mangler det i deres produktion. I stedet må plastindustrien importere blandt andet pekket affald for at få produktionen til at hænge sammen. Minister vil nu sikre erhvervens adgang til mere affald.

» Hvis vi blot kunne købe plastaffaldet af kommunerne, ville vi hurtigt kunne udvide vores forretning. Men det er vanskeligt, fordi kommunerne sender det meste videre til deres forbrændingsselskab.

» Det er generende, fordi det er svært at sælge, men vi kan gøre mere, så vi får mere virksomheder, der kan bruge det. Det er vigtigt, fordi det er vigtigt at have mere virksomheder, der kan bruge det. Det er vigtigt, fordi det er vigtigt at have mere virksomheder, der kan bruge det.

PARADIGMESKIFTE FOR AFSÆTNING AF FREMTIDENS RESSOURCER

- Kina lukker grænserne og sætter kvalitet på dagsordenen!
- Pres på det Europæiske marked for genanvendte ressourcer.
- Brancheorganisationer i affaldssektoren kræver højere kvalitet i ressourcerne.



HVOR STÅR VESTFORBRÆNDING?

Afsætningsstrategi

- Pris
- Afsætningsikkerhed
- Udvikling
- Kvalitet og Miljø

NOTAT

Den 16. december 2013
Morten Strandlod (MST)
Sagsnr. 13-02783

Strategi for afsætning

Formålet med strategien for afsætning af ressourcer/affald fra Vestforbrænding, er at sikre en ensartethed og kontinuitet i måden vi betragter afsætning på. Afsætningsenheden skal fremstå professionelt i forhold til vores samarbejdspartnere og skal agere på en ensartet måde, herunder en fælles forståelse for værdigrundlag.


Hvilke krav stiller vi til vores afsætningskanaler?
Vestforbrænding ønsker at alle ressourcer behandles og oparbejdes efter nærhedsprincip. Som udgangspunkt vil Vestforbrænding forsøge at finde afsætningsmulighed i DK.
Vestforbrænding anerkender at afsætningsmarkedet er et globaliseret marked og betragter EU som et område dækket af nærhedsprincippet.
Vestforbrænding ønsker ikke at afsætte ressourcer til behandling eller oparbejdning i Asien da behandlings- og oparbejdningsevner som udgangspunkt ikke kan garantere tilstrækkelig tilfredsstillende arbejdsmiljø og miljømål.
Vestforbrænding accepterer afsætning af oparbejdede ressourcer til alle markeder med henblik på produktion af nye varer.

Parametre for afsætning

- Pris
- Miljø / Kvalitet
- Afsætningsikkerhed
- Udvikling / Viden

Pris
Vestforbrænding skal afregnes en markedsaktuel pris for alle ressourcer. Pris er et vigtigt parameter, da en korrekt prissætning og dermed en sund økonomi på ressourcerne bidrager til Vestforbrænding udvikling af afsætningsområdet. Et eventuelt gab mellem Vestforbrænding afregningspris og markedspris skal kunne sættes i reference til et eller flere af de resterende parametre for afsætning.

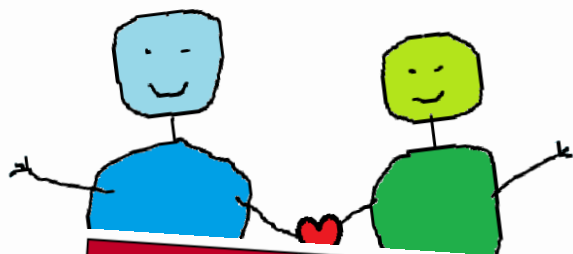
Miljø
Vestforbrænding forlanger at alle typer af ressourcer håndteres efter gældende lovgivning og efter størst hensyntagen til miljøet. Vestforbrænding forlanger at leverandører som minimum arbejder efter principper tilsvarende kvalitets- og miljøledelsessystemer.

 VESTFORBRÆNDING

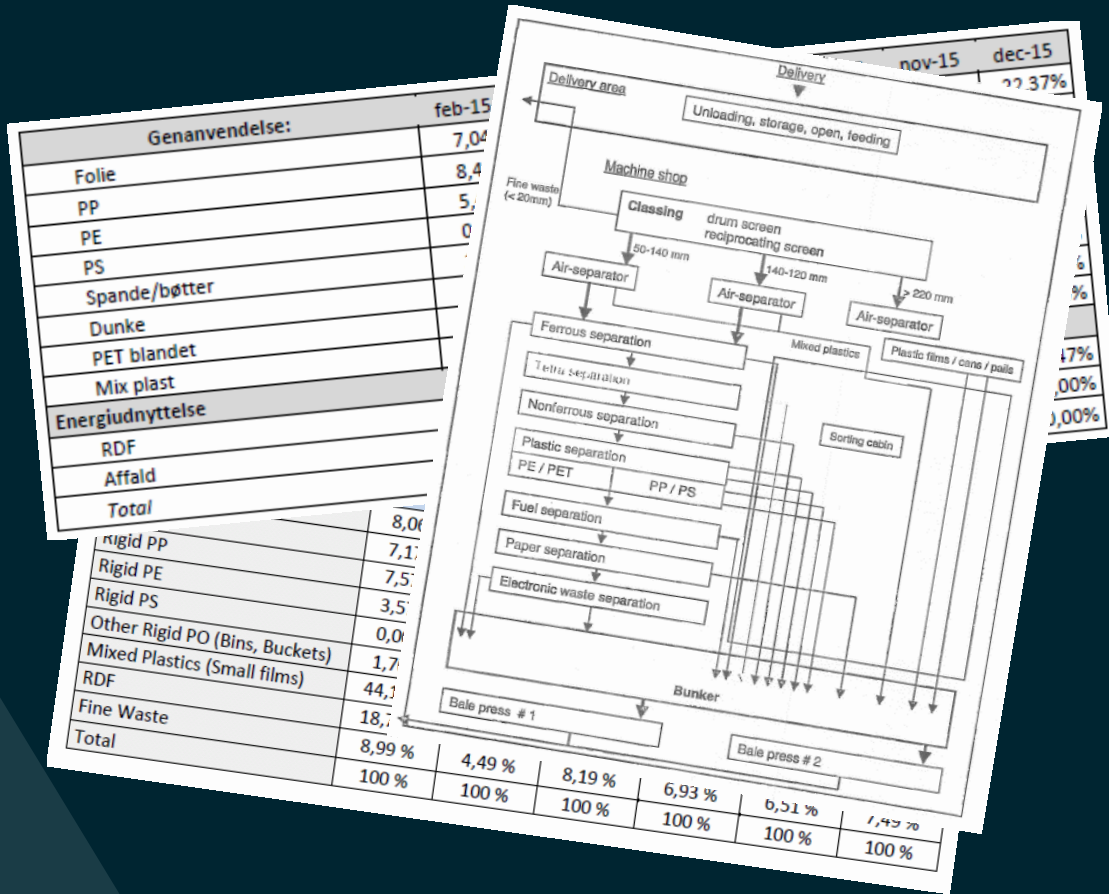
C:\Users\mst\AppData\Local\Microsoft\Windows\Temporary Internet Files\Content.I5856252\13027833\strategi_afsaetning.docx

C:\Users\mst\AppData\Local\Microsoft\Windows\Temporary Internet Files\Content.I5856252\13027833\strategi_afsaetning.docx

AFSÆTNINGSTRATEGI I PRAKSIS



KVALITET I RESSOURCER



INDHOLD



ANBEFALINGER

- Interesser jer for afsætning, for det gør jeres borgere
- Kvalitet i afsætning skal på dagsorden
- Definer en afsætningsstrategi og stil krav til markedet og til jer selv.
- Hold fraktionerne rene, så de kan komme i cirkulation til nye produkter



An aerial photograph of a large industrial complex, possibly a power plant or refinery, featuring a prominent tall white chimney. The facility is surrounded by lush green trees and several interconnected water bodies, some of which are covered in green lily pads. A multi-lane highway runs along the right side of the image, and residential areas with houses and parking lots are visible in the background and foreground. The overall scene depicts a blend of industrial infrastructure and natural environment.

**Tak for
opmærksomheden!**